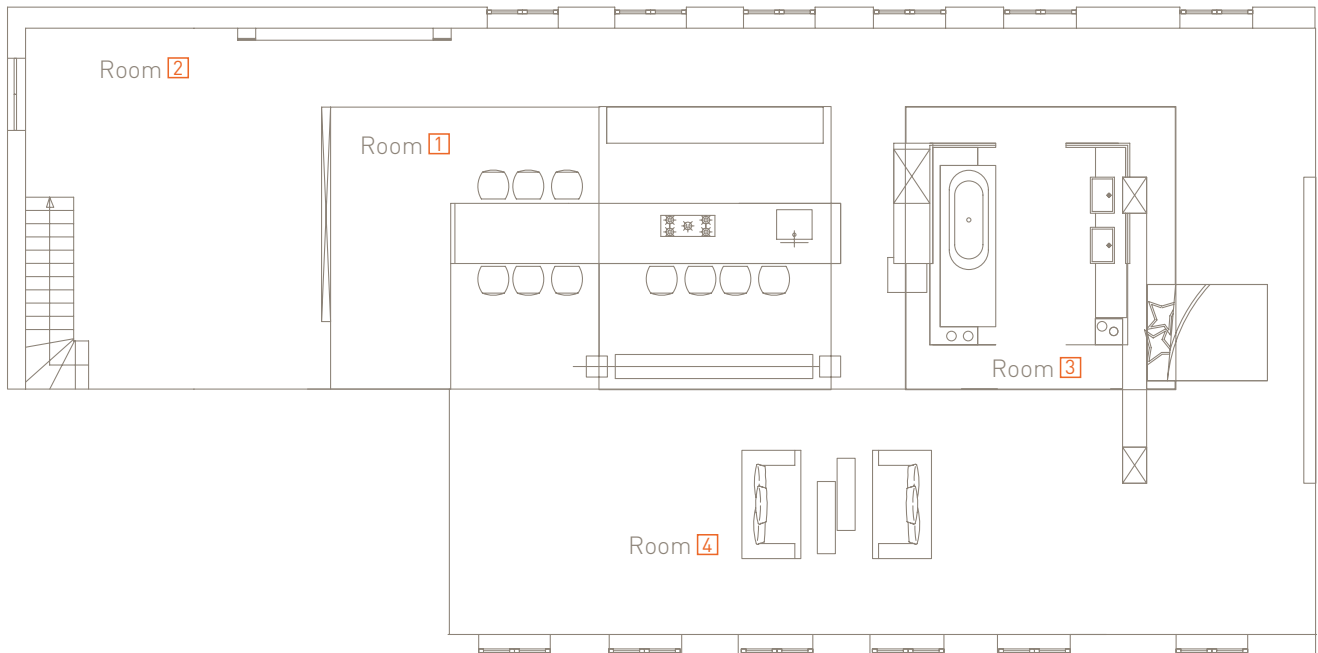


collection **essenza**



Die Geschichte dieses **Lofts**
The story behind the **loft**



Stellen Sie sich vor

Stellen Sie sich einen nüchternen und perfekt gestalteten Wohnraum vor...

Stellen Sie sich eine wandelbare, luftige Innenausstattung vor, die sich mit diesem Raum übergangslos vereint ...

Eine Innenausstattung, die das **Licht** einfängt und wie eine Skulptur wieder zurückwirft, die plötzlich in Bewegung versetzt wird und **Dynamik** zum Vorschein bringt. Nüchternheit wird Atmosphäre, der Raum erwacht zum Leben. **Stellen Sie sich jetzt vor, in diesem Raum zu wohnen ...**

Die Vorgehensweise von NMC besteht zunächst in einer Erforschung von **Material und Licht**, die dann zu einer authentischen Entwicklung von Decken-, Wand- und Fußleisten führt und in der Kreation von neuen präzisen und oberflächenoptimierten Raumausstattungs-elementen mündet.

Elemente, die sich harmonisch mit den vorhandenen Räumen vereinen und ihnen Identität, eine **Seele**, verleihen, weil sie ihre Kraft aus der Schlichtheit der Formen schöpfen, die einen ansprechen und die man mit dem Herzen auswählt.

Imagine

Imagine a simple and orderly living space ...

Imagine a fine accent that links up this space subtly ...

An accent that catches the **light** and reflects it like a sculpture and suddenly moves and becomes **dynamic**. The simplicity becomes an ambience; the space reveals its presence. **Now imagine life within this space ...**

The NMC approach is an original research into **matter and light** that results in an authentic reintegration of picture framings, baseboards and cove mouldings, which translates into the creation of new precise and fine accents.

Accents that blend harmoniously within the present space giving it an identity, **a soul** because these accents originate from the simplicity of form... form that appeals to human beings... form we choose with our hearts.





«So führt der Essentialismus ganz einfach zu einer **Harmonie** zwischen dem Menschen und dem Raum, in dem er lebt.»

«Essentialism therefore leads quite simply to **harmony** between people and the space in which they live.»



Die Geschichte dieses Lofts

Alain De Poitre, Innenarchitekt

Die Geschichte dieses Lofts hat, wie alle Geschichten mit Begegnungen, Austausch, Ideen begonnen... Der Auftrag war einfach. Es ging darum, einen Raum zu schaffen, der perfekt mit meiner Auffassung von Architektur übereinstimmt: nämlich dem Essentialismus.

Was heißt denn nun Essentialismus ?

Die essentialistische Architektur besteht darin, nur das Wesentliche zu erhalten, **das, was unbedingt nötig ist**. Im Unterschied zum Minimalismus – wo das Minimum oder die Leere wie eine Wahrheit gesehen wird und daraus Schmucklosigkeit entsteht – schließt der Essentialismus das Überflüssige, nicht Notwendige aus und begünstigt das Bequeme. Was für den Einen notwendig ist, ist es nicht unbedingt für den Anderen und deshalb stützt sich der **Essentialismus auf die Persönlichkeit und die Lebensweise eines jeden Einzelnen**.

So führt der Essentialismus ganz einfach zu **einer Harmonie zwischen dem Menschen und dem Raum, in dem er lebt**. Der Essentialismus bietet dem Auge durch die Unterstreichung von Proportionen, Linien und Symmetrien auch eine klare Sicht des Raummaßes. So beseitigt der Architekt alle Hindernisse, die einer visuellen Erfassung des Raums im Wege stehen und stellt eine Harmonie zwischen den Elementen her, findet ein Gleichgewicht zwischen warmen und kalten Materialien. Durch **eine Öffnung der Räume**, damit **Helligkeit bis in die letzte Ecke** vordringt, ermöglicht das **Licht eine Betonung der Linien** und bringt so die Architektur zur Geltung.

Bei meinen Projekten sehe ich mich ständig mit einer Verbindung von vertikalen und horizontalen Flächen konfrontiert. Konventionellen Fußleisten gilt selten meine Aufmerksamkeit. **Die Kollektion Essenza liefert mir einfache Profillösungen die sehr leicht zu installieren sind**. Der Einbau der Beleuchtung und Verkabelung mit einer makellosen Endfertigung und mit Rücksicht auf die grundlegende Leichtigkeit stellen sogar häufig eine Herausforderung dar. Wenn ich eine gemauerte Fläche dynamischer gestalten möchte, gibt mir die Kollektion Essenza ebenso die Möglichkeit, ein **Profil am Rand** einer **Zwischendecke** zu verwenden oder **lineare Leuchtelemente** zu schaffen.

The story behind the loft

Alain De Poitre, Interior Designer

The story behind this loft is similar to a lot of stories; it started with meetings, exchanges, ideas, etc. The assignment was simple as it was about creating a space that was in perfect accordance with my vision of architecture: Essentialism.

But what is Essentialism ?

Essentialist architecture consists of only keeping what it is essential, **the bare necessities**. This is different from minimalism, where you take the minimum and the empty space as the essence and let it become the rule – essentialism eliminates what is superfluous, what is not a necessity, and focuses on comfort. The needs of one person being different to what another person considers to be necessary. **What is essential depends on the personality of each person and their lifestyle.**

Essentialism therefore leads quite simply to **harmony between people and the space in which they live**. Essentialism also provides a clear view of the space by showing the proportions, the perspectives and the symmetries. The architect thus eliminates all obstacles that interfere with the space and establishes a harmony between the elements, finding the balance between the warm and cold elements. By **opening the spaces to enable light to penetrate into the deepest corners**, the light makes it feasible to **highlight the perspectives**, while showing the architecture at its very best

In my projects, I am constantly confronted by the junctures between horizontal and vertical planes and conventional baseboards rarely catch my attention. **The Essenza collection provides me with simple, easy to fit profiles, hence with the solutions I need in my work.** In fact, integrating lighting along with its wiring issues, whilst still respecting a basic need to retain a soft but impeccable look, is a recurrent challenge. Now, when I want to bring life to a brick wall, I know that the Essenza collection is there to help me with profiles that I can use at the **edge** of a **false ceiling** or to create **luminous linear elements**.



«Jeder Raum verwandelt sich in eine einzigartige Umgebung, einen Ort, an dem **Schönheit und Funktionalität eins werden ...**»

«Each space is transformed into a unique environment, a place where **beauty and function blend into one ...** »



Dominique Gringoire
Stylistin-Raumausstatterin

Warum habe ich mich entschieden, mit der
Kollektion Essenza zu arbeiten ?

Weil moderne Innenräume durch diese Inneneinrichtung **Wärme und Persönlichkeit** erhalten. In dieser Kollektion habe ich eine **große Auswahl** und auch **Lichtgestaltungslösungen** gefunden, die es mir ermöglicht haben, den Innenräumen meiner Kunden einen authentischen Touch zu verleihen. Ganz geschickt Mauern und Decken betonen ... Jeder Raum verwandelt sich in eine einzigartige Umgebung, einen Ort, an dem Schönheit und Funktionalität eins werden ...

Dominique Gringoire
Stylist-Interior Decorator

Why did I decide to work with the Essenza
collection ?

Because this way of designing space gives contemporary interiors, **warmth and personality**. In this collection I found **wide choices** as well as solutions for **lighting** that allowed me to add an authentic touch to my clients' interior Showing walls and ceilings at their most advantageous way but totally subtle. Each space is transformed into a unique environment, a place where beauty and function blend into one ...



WT4

FD3

FD2

Room 1

FD2



FD3



WT4



WT4

FD2





Room **2**





FD1

FD2



WT4

WD1

FD2

Room 4



WD1



FD2



WT4



Kollektion **Essenza**

NMC patentierte Technologie hergestellt aus dem Werkstoff High Definition Polymer System (HDPS) im Dienste avantgardistischer Architektur.

6 Gründe für die Kollektion **Essenza** :

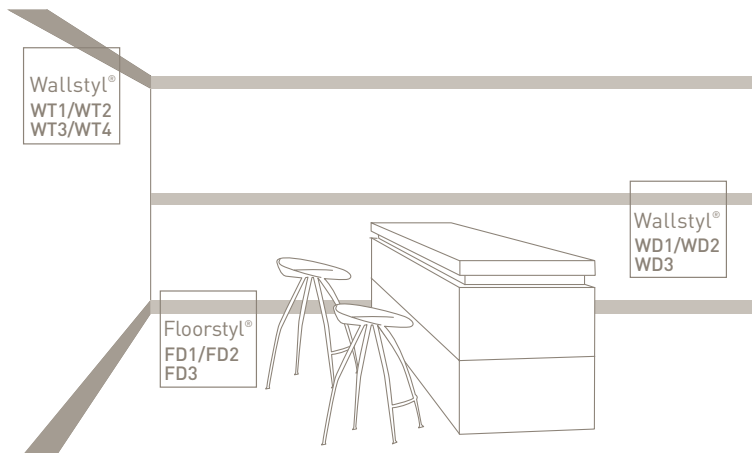
- Einfach und schnell zu installieren.
- Wasserabweisend und Feuchtigkeitsresistent.
- Grundierung entwickelt für eine optimale Lackierung und Beschichtung.
- Mikrozellulärer Schaum, mit einem idealen Verhältnis von Gewicht zu Härte und daher recourcenschonend.
- hohe Umweltverträglichkeit. Recyclebar, ohne Formaldehyd, ohne PVC, ohne PCB.
- Zeit- und Geldsparend.

Collection **Essenza**

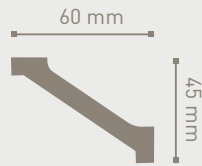
NMC's patented technology manufactured out of High Definition Polymer System (HDPS) servicing Avant-gardistic architecture.

6 reasons to choose **Essenza** Collection :

- New unique Aesthetics.
- Easy and fast to install.
- Water resistant.
- Primed to allow perfection in painting.
- Environmentally friendly Microcellular foam (recyclable, no formaldehydes, no PVC).
- Cost-effective.



WT1
Wallstyl®



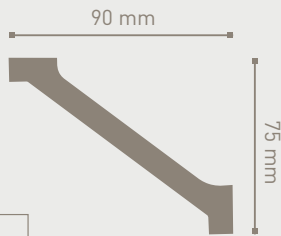
WD1
Wallstyl®



FD1
Floorstyl®



WT2
Wallstyl®



WD2
Wallstyl®



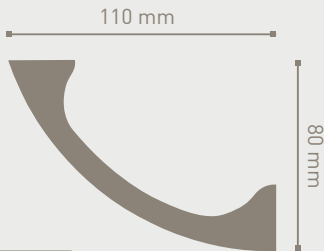
FD2
Floorstyl®



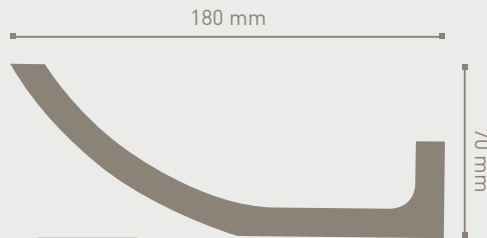
Available in white and blue
Verfügbar in weiss und blau

LEDS

WT3
Wallstyl®



WT4
Wallstyl®



WD3
Wallstyl®



FD3
Floorstyl®



NMC products are featured in **major building projects worldwide**, including :

| | |
|----------------|--|
| Belgium : | Hotel Sofitel Brussels and Gent |
| Netherlands : | Amstel Hotel Amsterdam |
| Chile : | Sheraton Santiago |
| Russia : | Ekaterinburg administration |
| France : | Hotel Le Méridien Nice |
| Germany : | Lindner Hotel Bayer Arena, Hotel Kempinski Seebad Heiligendamm |
| Italy : | Hotel Palace Varese |
| Japan : | Harbor View Hotel Okinawa |
| Saudi Arabia : | Al Hamra Sofitel Hotel |
| South Africa : | Flamingo Casino Kimberley |
| U.S.A. : | Fox Theatre Atlanta, White House Historical Commission |

Atlanta, Barcelona, Budapest, Buenos Aires, Copenhagen, Heidelberg, Graz, Johannesburg, Halmstad, Kiev, Lausanne, Miami, Milano, Moscow, Paris, Santiago, Sao Paulo, Sydney, Tokyo, Tredegar, Zabrze

Our most sincere thanks to the following partners :

Paints : Anderlecht décor sa - **Sanitary:** www.conima.be - **Decor Accessories:** thekitchen@skynet.be - **Furniture:** www.wildspirit.be - philippehurel.bxl@skynet.be - **Carpets:** www.limitededition.be - **Lighting:** www.dark.be - intérieur lin bvba - Ternat - **Kitchen:** www.arcadecuisine.be - **Art:** www.futurart.be

www.nmcdeco.com - www.nmcamerica.com - www.nmcdeco.ru

